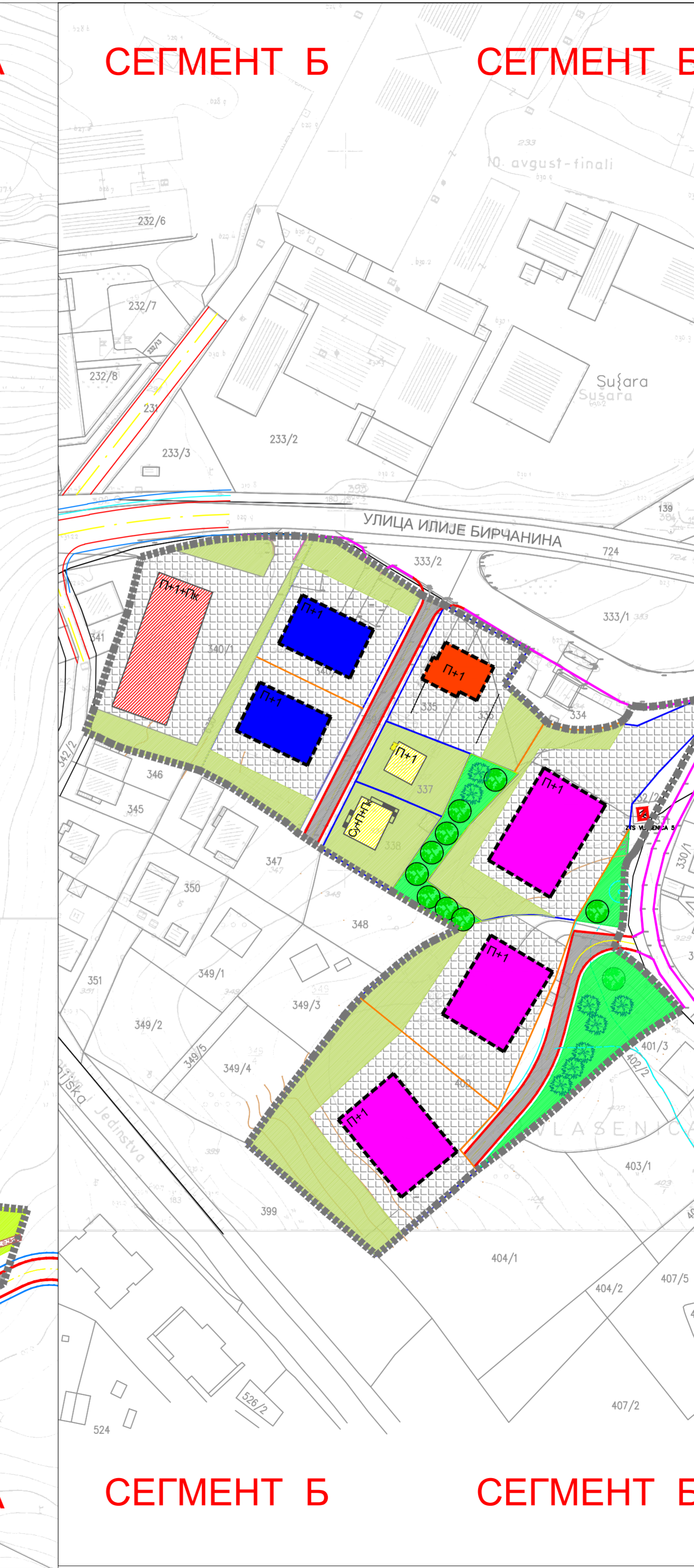
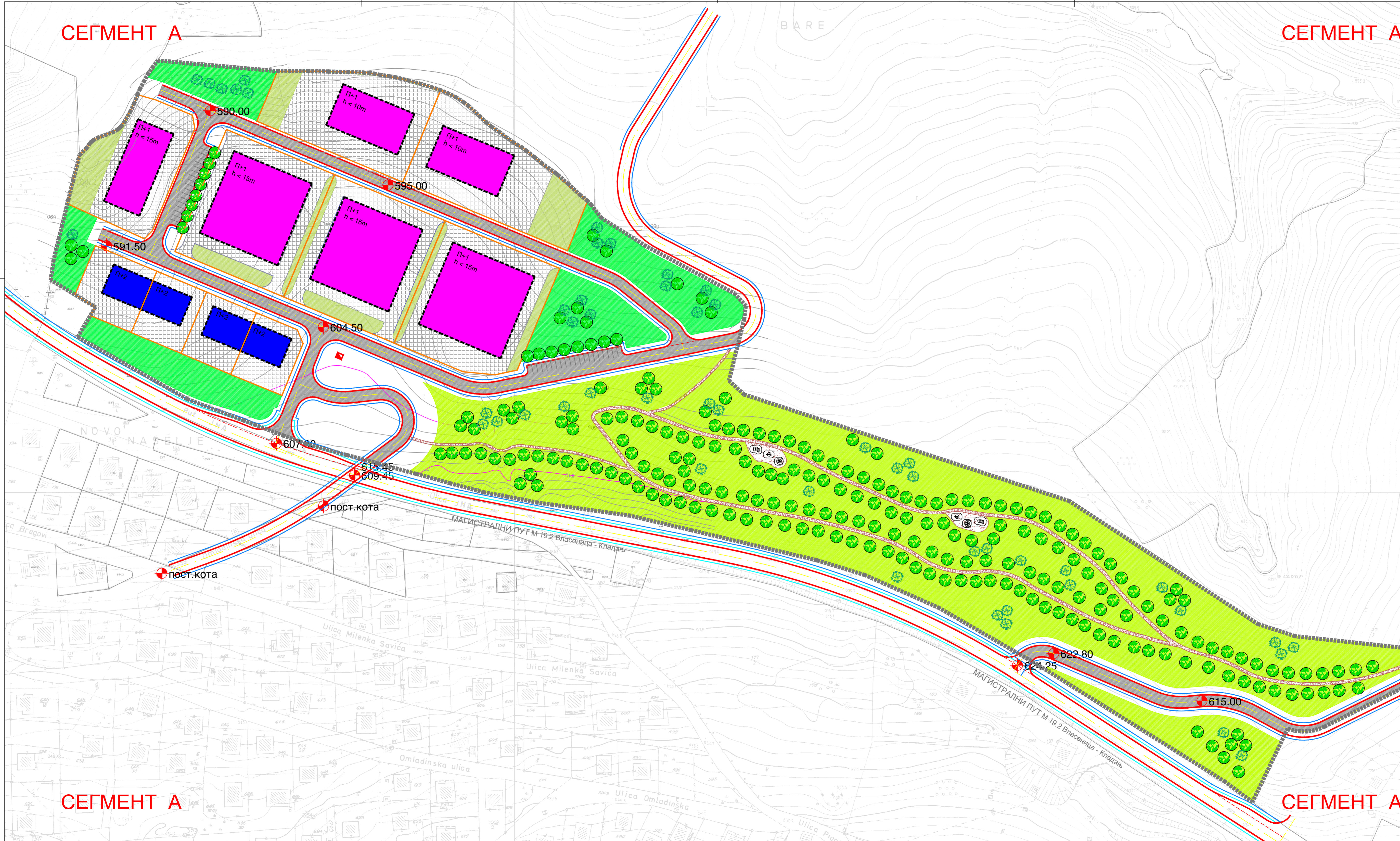


СЕГМЕНТ А

СЕГМЕНТ А

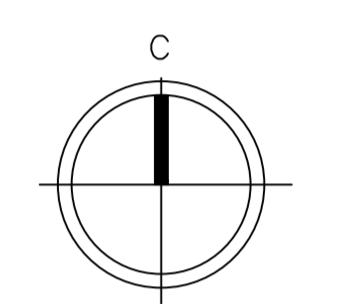
СЕГМЕНТ Б

СЕГМЕНТ Б



РЕГУЛАЦИОНИ ПЛАН "ПРИВРЕДНА ЗОНА"
- СЕГМЕНТ А И СЕГМЕНТА Б-
НА ТЕРИТОРИЈИ ОПШТИНЕ ВЛАСЕНИЦА

**ПЛАН ПРОСТОРНЕ ОРГАНИЗАЦИЈЕ
СА УРЕЂЕЊЕМ ЗЕЛЕНИХ ПОВРШИНА**



ЛЕГЕНДА:

- ГРАНИЦА ОБУХВАТА РЕГУЛАЦИОНОГ ПЛАНА
- ПЛАНИРАНИ ПРОИЗВОДНО-СКЛАДИШНИ ОБЈЕКТИ
- ПЛАНИРАНИ ПОСЛОВНО-СКЛАДИШНИ ОБЈЕКТИ
- ПЛАНИРАНИ СТАМБЕНО-ПОСЛОВНИ ОБЈЕКАТ
- ПОСТОЈЕЋИ СТАМБЕНО-ПОСЛОВНИ ОБЈЕКАТ
- ПОСТОЈЕЋИ СТАМБЕНИ ОБЈЕКТИ- ИНДИВИДУАЛНИ ТИП СТАНОВАЊА
- СПРАТНОСТ ОБЈЕКАТА
- ГРАНИЦА ПАРЦЕЛЕ (ПЛАНСКА ГРАНИЦА / КАТАСТАРСКА ГРАНИЦА)
- САОБРАЋАЈНЕ ПОВРШИНЕ
- КОЛСКО-ПЕШАЧКЕ ПОВРШИНЕ ПРИВАТНИХ ПАРЦЕЛА
- ЗЕЛЕНЕ ПОВРШИНЕ ПРИВАТНИХ ПАРЦЕЛА
- ЈАВНЕ ЗЕЛЕНЕ ПОВРШИНЕ- ЗАШТИТНО ЗЕЛЕНИЛО
- ЈАВНЕ ЗЕЛЕНЕ ПОВРШИНЕ- ПАРК ШУМА са трим стаоз, теретаном на отвореном и могућношћу изградње адриналинског парка
- ПЛАНИРАНИ ДЕНДРОФОНД
- ПОСТОЈЕЋИ КОЛОВОЗ
- ПЛАНИРАНИ ТРОТОАР
- ПЛАНИРАНИ КОЛОВОЗ
- ПЛАНИРАНА БИЦИКЛИСТИЧКА СТАЗА (ИЗВАН ОБУХВАТА ПЛАНА)

Наручилац:
Општина Власеница

Носилац израде:



Носилац припреме:
ОПШТИНА ВЛАСЕНИЦА
ОДЈЕЉЕЊЕ ЗА ПРОСТОРНО
УРЕЂЕЊЕ И СТАМБЕНО-
КОМУНАЛНЕ ПОСЛОВЕ

Руководилац радног тима: др Исидора Каран, дипл.инж.арх.
Одговорни планер: Биљана Даљевић, мастер просторни планер
Израда прилога: др Исидора Каран, дипл.инж.арх.

Датум: Јул 2020.
Број протокола: 1755-3/18

ВД Генералног Директора
Страна Бујутовић, дипл.инж.арх.

Размера - 1:1000
Радни број прилога 05.0.

СЕГМЕНТ А

СЕГМЕНТ А

СЕГМЕНТ Б

СЕГМЕНТ Б